

Rapport RSO 2024

CGSS de la Martinique



Sommaire

Qu'est-ce que la RSO ?

Notre gouvernance responsable

Notre engagement social

Notre engagement environnemental

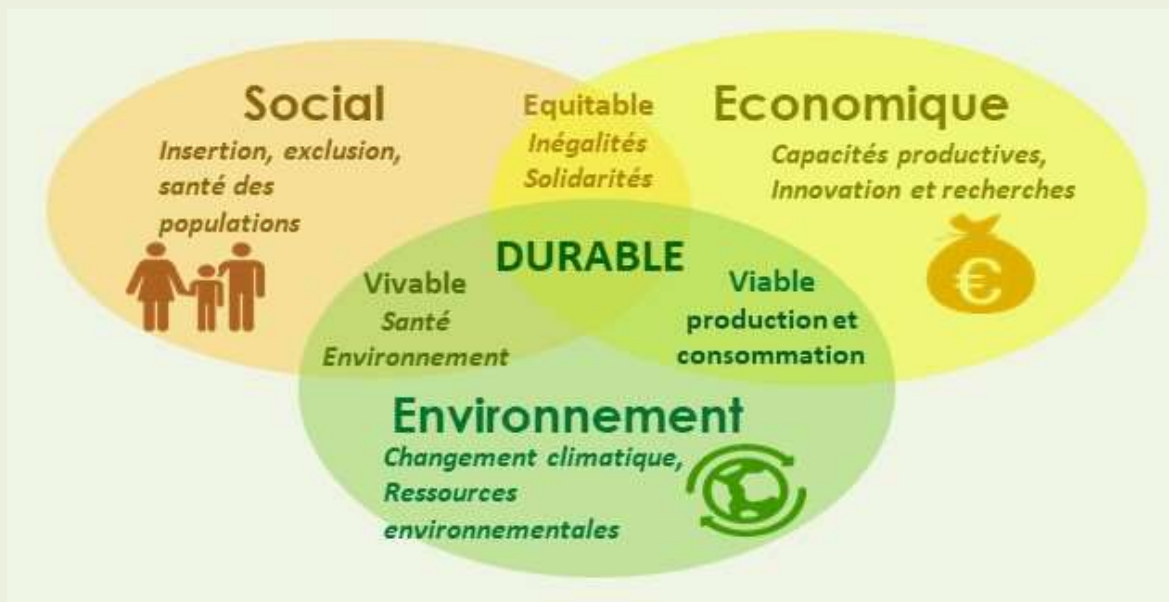
Notre engagement économique

Notre engagement sociétal

Conclusion

Qu'est-ce que la RSO ?

La **Responsabilité Sociétale des Organisations** se définit comme la contribution d'un organisme au développement durable via l'intégration volontaire par les organisations des préoccupations sociales, environnementales et économiques à leurs activités et à leurs relations avec les parties prenantes.



La RSO à L'Assurance Maladie

La RSO n'est pas un concept nouveau au sein de L'Assurance Maladie.

Depuis 2007, la politique de développement durable de la Sécurité sociale s'est déployée au travers de trois plans cadres et d'un Référentiel RSO institutionnel, diffusé en 2020, qui ont permis à l'Institution de renouveler ses engagements et d'élever ses ambitions.

Cette démarche a donné aux actions communes une visibilité et des objectifs ambitieux. L'Assurance Maladie, et au-delà notre organisme, a pu inscrire sa propre démarche dans un cadre fédérateur, tout en respectant les orientations de notre Convention d'Objectifs et de Gestion.

Pour un suivi des données fiable et efficace : l'outil PERL'S

Chaque organisme de Sécurité Sociale reporte ses données RSO au sein de PERL'S (Plan d'Eco Responsabilité Locale et Sociale). Cet outil informatique dédié permet de centraliser les données des différents organismes pour assurer un suivi des indicateurs du référentiel RSO.

Les données suivies relèvent des 5 engagements de la RSO :

- gouvernance,
- responsabilité sociale interne,
- environnement,
- achats responsables,
- implication sociétale dans les territoires.

Renforcer la gouvernance responsable



Une Gouvernance responsable,

- c'est analyser systématiquement l'impact de toute décision ou action de l'organisation au regard des questions centrales de l'ISO 26000 ;
- c'est questionner ses projets et ses processus de gouvernance à l'un des objectifs mondiaux de développement durable (ODD);
- c'est s'assurer de la mise en œuvre des ODD en cohérence avec la feuille de route de la France pour l'Agenda 2030 ;
- c'est encourager les parties prenantes à s'inscrire dans une démarche de responsabilité sociétale (agir de manière responsable au sein de sa sphère d'influence).

ENJEU 1

Intégrer nos enjeux RSO dans les stratégies locales et nationales, en associant les parties prenantes

ENJEU 2

Améliorer l'efficacité du pilotage transverse

ENJEU 3

Sensibiliser et valoriser nos actions et nos résultats

Les collaborateurs directement impliqués dans la démarche RSO :

Un chef de projet/référent RSO et un référent RH responsabilité sociale interne ont été désignés pour le pilotage de la démarche. Les enjeux cette dernière sont les suivants :

- Intégrer nos enjeux RSO dans les stratégies locales et nationales, en associant les parties prenantes
- Améliorer l'efficacité du pilotage transverse
- Sensibiliser et valoriser nos actions et nos résultats

Tableau de synthèse des indicateurs

Gouvernance

	Priorité	2022	2023	2024	2023/2024
Avez-vous nommé un.e chef de projet/référent/responsable RSO ?	locale	oui	oui	oui	Stable
Nombre d'agents de direction ayant au moins un objectif annuel RSO	institutionnelle	5	0	0	Stable
Avez-vous réalisé ou mis à jour la cartographie de vos parties prenantes (internes et externes) ?	institutionnelle	non	non	non	Stable
Avez-vous mis en œuvre un plan local RSO contribuant aux ODD ?	institutionnelle	non	non	non	Stable
Avez-vous mis en place un comité RSO ?	institutionnelle	oui	non	non	Stable
Nombre de projets lancés en associant un.e responsable RSO	locale	2	0	0	Stable
Les documents "plan d'actions RSO" et/ou "Rapport d'activités RSO" ont-ils été présentés devant les instances décisionnelles ? (Comité de direction, conseil d'administration...)	institutionnelle	non	non	non	Stable
Avez-vous médiatisé en externe les bonnes pratiques RSO de votre organisme ?	institutionnelle	non	non	non	Stable
Avez-vous mis en place un temps d'échange ou un évènement dédié à la RSO avec les salariés de votre organisme ?	locale	oui	non	non	Stable

Porter notre responsabilité sociale interne



Porter la responsabilité sociale interne

est un enjeu fondamental pour notre Institution.

Compte tenu des évolutions organisationnelles auxquelles elle fait face (évolutions technologiques, intégration des régimes, développement de nouvelles organisations...), il s'avère primordial d'identifier des enjeux forts qui seront les fils conducteurs d'une politique sociale ambitieuse.

Intégrer au mieux les salariés quelle que soit leur singularité, leur permettre d'évoluer dans un environnement serein et propice au développement de leur expression et de leur implication, valoriser leurs compétences sont autant d'objectifs à atteindre.

ENJEU 1

Veiller à l'équité de traitement et favoriser l'inclusion

ENJEU 2

Garantir la santé, la sécurité au travail et promouvoir la Qualité de Vie au Travail (QVT)

ENJEU 3

Veiller à l'employabilité tout au long de la vie professionnelle



Tableau de synthèse des indicateurs

Responsabilité sociale interne

	Priorité	2022	2023	2024	2023/2024
Part des « - de 26 ans » dans les embauches	locale	9,45 %	0	19,68 %	baisse
Part des " + de 55 ans" dans les embauches	locale	252	0	0%	baisse
Avez-vous mis en place une action de sensibilisation pour l'ensemble de vos salariés sur la diversité ?	locale	oui	non	non	baisse
Taux d'emploi des salariés en situation de handicap	institutionnelle	2,00 %	4,56 %	4,64 %	hausse
Part des salariés en situation de handicap ayant bénéficié d'au moins une action de formation dans l'année dans la population des salariés en situation de handicap	locale	90,91 %	0	0	baisse
Avez-vous informé vos salariés sur les démarches relatives à la RQTH ? (Reconnaissance de la Qualité de Travailleur Handicapé)	locale	non	oui	oui	hausse
Avez-vous mis en place une cellule de maintien dans l'emploi ?	locale	non	non	non	stable
Taux d'absentéisme de courte durée	institutionnelle	1,39 %	1,06 %	0	baisse
Avez-vous mis en place un accord ou un plan d'actions sur la qualité de vie au travail ?	institutionnelle	non	oui	non	baisse
% de salariés en télétravail	locale	54,14 %	60%	52,39%	baisse
Avez-vous communiqué les résultats du dernier Bilan Social Individuel de l'organisme à l'ensemble des salariés ?	locale	non	non	non	stable
Taux d'accès à la formation des femmes	locale	89,55 %	NC	97,80 %	hausse
Taux d'accès à la formation des hommes	locale	84,28 %	NC	88,32 %	hausse
Avez-vous proposé des formations aux évolutions numériques ?	institutionnelle	oui	oui	oui	stable

Réduire notre impact environnemental



L'engagement environnemental,

renforcé par les valeurs et les missions de l'Institution, s'inscrit pleinement dans les objectifs nationaux et les orientations des pouvoirs publics notamment dans le cadre de la loi relative à la transition énergétique pour la croissance verte du 17 août 2015 et la loi Elan du 23 novembre 2018.

La Sécurité sociale accorde un rôle important à la maîtrise de ses émissions de gaz à effet de serre, non seulement à travers la gestion de son patrimoine et de ses activités directes, mais aussi dans le cadre de l'exercice de ses Missions.

ENJEU 1

Maîtriser nos émissions de Gaz à Effet de Serre

ENJEU 2

Poursuivre l'intégration des enjeux RSO dans la gestion du patrimoine immobilier

ENJEU 3

S'engager en faveur de la mobilité durable

ENJEU 4

Promouvoir une gestion durable des ressources

Tableau de synthèse des indicateurs

Environnement

	Priorité	2022	2023	2024	2023/2024
Emissions de Gaz à Effet de Serre (tonnes eq. CO ²)	institutionnelle	2946,300	3428,61	3 894,373	hausse
% d'évolution des émissions de Gaz à Effet de Serre depuis 2014	institutionnelle	NC	+16,37 %	+13,58 %	hausse
Consommation d'énergie corrigée* (DJU 2009) (GWh)	institutionnelle	1,882	0,850	1,713	hausse
% d'évolution de la consommation d'énergie corrigée depuis 2014	institutionnelle	NC	-54,83	+101,5%	hausse
Moyenne d'émission de la flotte (gCO ² /km)	Branche/Régime	NC	NC	187,671	
Avez-vous mis en place un plan de mobilité ?	institutionnelle	non	non	non	stable
Consommation de papier (tonnes)	Branche/Régime	44,000	46,000	60,93	hausse
Consommation d'eau (m3)	Branche/Régime	6 471,000	3 082,000	3 241,000	hausse
Avez-vous formalisé et mis en place un plan de traitement des déchets sur les 5 flux ?	institutionnelle	non	non	non	stable

*La consommation d'énergie corrigée désigne la quantité d'énergie utilisée, ajustée pour éliminer l'impact des variations climatiques, permettant une comparaison plus précise de la consommation réelle d'énergie d'une année à l'autre.

Les émissions de gaz à effet de serre et les consommations de papier sont en augmentation un plan d'action sera à déployer afin de réduire ces consommations.

La consommation d'eau a diminué de moitié par rapport à l'année 2022 car des dispositions techniques comme la mise en place de quelques citernes de récupération d'eau de pluie pour alimenter les WC ont été mises en œuvre. Nous notons néanmoins une légère augmentation de la consommation sur 2024. La mise en place de citernes est prévue sur l'ensemble des sites avec un complément au siège ce qui permettra de réduire les consommations davantage

Intégrer les enjeux RSO dans la stratégie et le processus achat



Depuis 2007, la Sécurité sociale dont les achats représentent plus de deux milliards d'euros fait de la commande publique un levier de responsabilité sociétale.

Conscients de l'urgence sociale et de la nécessité de préserver les ressources des générations futures, les organismes de Sécurité sociale traduisent désormais largement ces préoccupations dans leurs achats. Les organismes poursuivent leur engagement en intégrant ces enjeux dans leur stratégie et leur processus achat.

L'économie circulaire apparaît comme la réponse aux défis de l'environnement et de la recherche d'efficacité économique.

Fidèle à ses valeurs de solidarité et de cohésion sociale, la Sécurité sociale entend poursuivre son action en faveur de l'insertion professionnelle des personnes défavorisées ou en situation de handicap.

Enfin, l'Institution s'engage en faveur d'une relation fournisseur responsable et équilibrée.

ENJEU 1

Repenser l'achat et en faire un levier pour déployer l'économie circulaire

ENJEU 2

Participer par l'achat à l'insertion des personnes éloignées de l'emploi ou en situation de handicap

ENJEU 3

Promouvoir une relation fournisseur équilibrée et responsable

Tableau de synthèse des indicateurs Achats responsables

	Priorité	2022	2023	2024	2023/2024
Un ou des plans d'actions pour réduire les consommations et les volumes d'achat sont-ils mis en œuvre au sein de votre organisme ?	locale	non	non	oui	hausse
Taux des marchés > à 25 000€ HT comportant des spécifications et/ou des critères environnementaux	institutionnelle	58,33 %	54,84 %	56,00 %	hausse
Taux des marchés > à 25 000€ HT intégrant une approche cycle de vie ou un critère de coût global	locale	4,17 %	3,23 %	100,00 %	hausse
Les agents réalisant des achats ont-ils été formés aux aspects sociaux de la commande publique ?	institutionnelle	non	oui	oui	Stable
% de marchés (> à 25 000€ HT) comportant une clause sociale	institutionnelle	29,17 %	19,35 %	0,00%	Baisse
Nombre de marchés ayant été passés en lien avec un facilitateur	locale	5	6	0	baisse
Nombre de marchés passés auprès des PME sur le nombre total des marchés recensés	institutionnelle	78,38 %	64,52 %	60,00 %	baisse
Délai moyen de paiement des fournisseurs (en jours)	institutionnelle	22	25	NC	

Développer notre implication sociétale dans les territoires



L'implication sociétale

progressive et continue des organismes de Sécurité sociale devient essentielle pour accompagner les mutations en cours et répondre aux attentes croissantes des citoyens et ce, quels que soient les territoires concernés.

Nos missions, nos moyens ainsi que nos modalités d'intervention doivent nous permettre de contribuer aux politiques telles qu'affirmées par l'Organisation des Nations Unies à travers les 17 ODD (Objectifs de développement durable), repris par nos politiques publiques pour faire face aux enjeux sociaux, économiques, climatiques.

L'objectif est de mettre en lumière des diagnostics partagés et de trouver des solutions et des outils porteurs d'innovations adaptés à ces enjeux.

ENJEU 1

Adapter l'offre de services de proximité Sécurité sociale sur l'ensemble des territoires

ENJEU 2

Renforcer l'implication sociétale des organismes de Sécurité sociale

Tableau de synthèse des indicateurs

Implication sociétale

	Priorité	2022	2023	2024	2023/2024
Avez-vous formalisé une cartographie de votre présence territoriale ?	locale	non	non	oui	hausse
Avez-vous mis en place des actions concourant à des programmes de développement territoriaux ?	institutionnelle	non	non	non	stable
Avez-vous développé des partenariats locaux avec d'autres organismes de Sécurité sociale ?	institutionnelle	oui	oui	oui	stable
Votre direction encourage-t-elle la participation à des actions à caractère sociétal ?	locale	oui	oui	oui	stable
Avez-vous mis en place des actions en faveur de l'inclusion numérique des usagers ?	institutionnelle	NC	NC	oui	hausse
Avez-vous mené des actions avec d'autres partenaires que ceux de la Sécurité sociale ?	institutionnelle	oui	oui	oui	stable

Conclusion

BILAN DE L'ANNEE 2024

L'année 2024 s'est révélée être une année de transition pour la démarche de Responsabilité Sociétale des Organisations au sein de la CGSS. En effet, en raison d'un contexte marqué par une indisponibilité des ressources humaines, aucun projet ou action n'a pu être concrètement mené à bien.

Malgré cette pause, la volonté de poursuivre une politique responsable et durable reste intacte.

Conscients des enjeux, nous avons établi pour 2025-2026 un plan d'action RSO structuré, accompagné d'une stratégie de communication dédiée. L'année 2025 marquera ainsi le redémarrage opérationnel de notre politique RSO, avec des ambitions renouvelées.